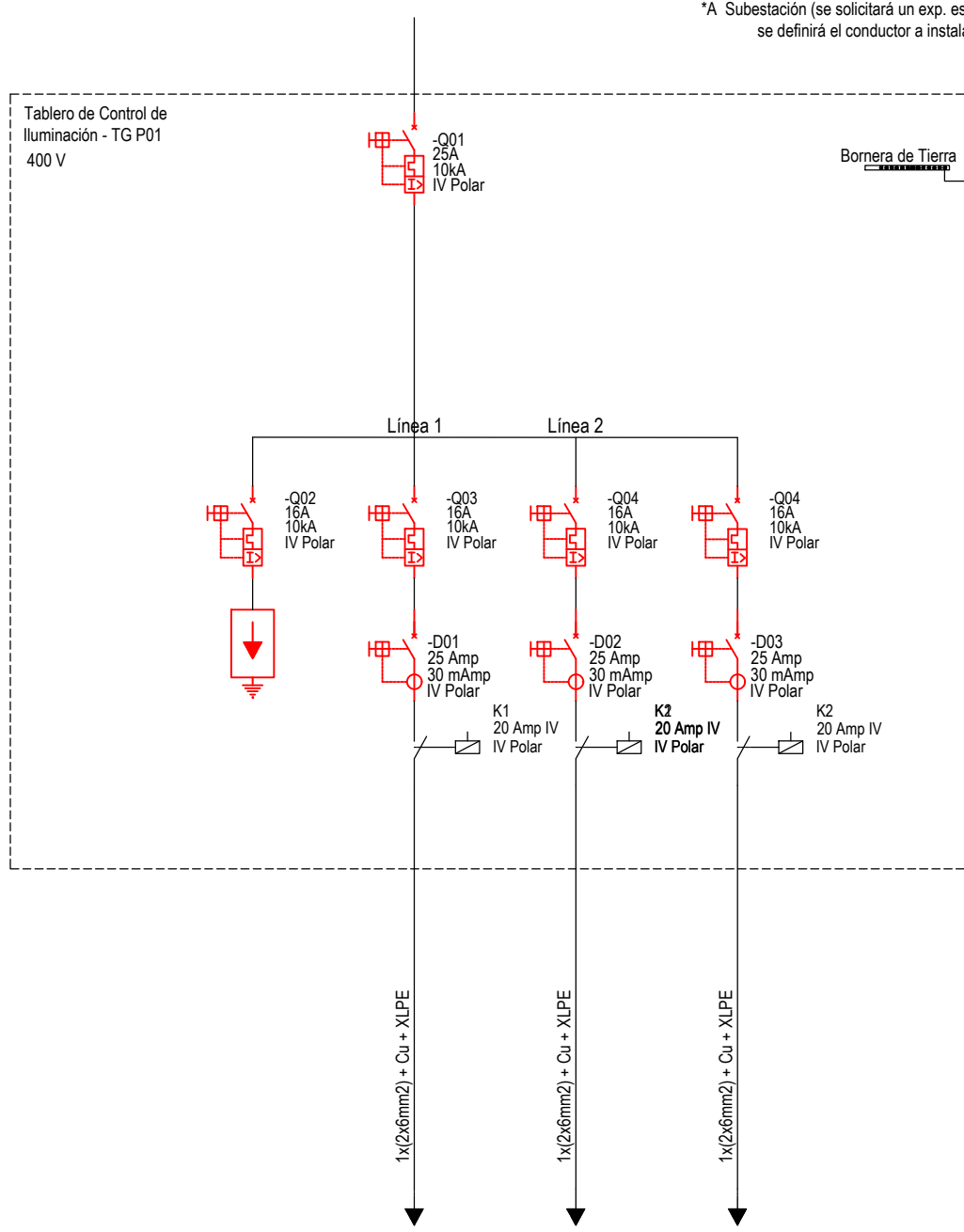
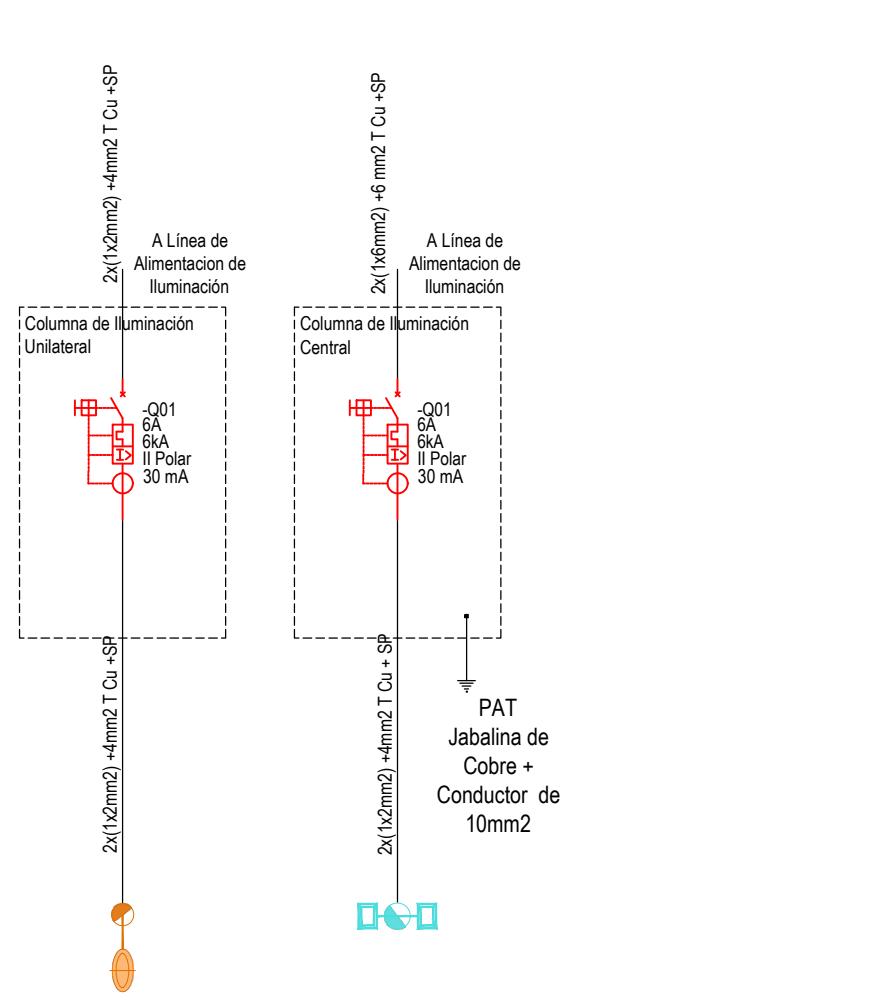
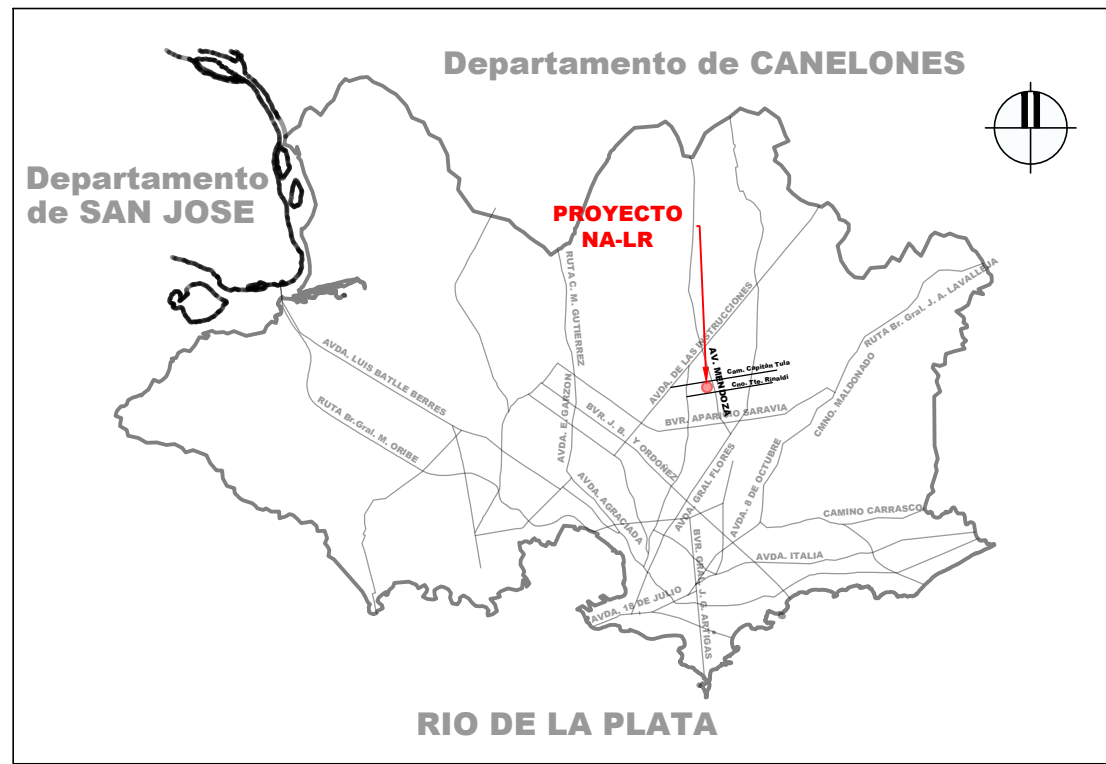
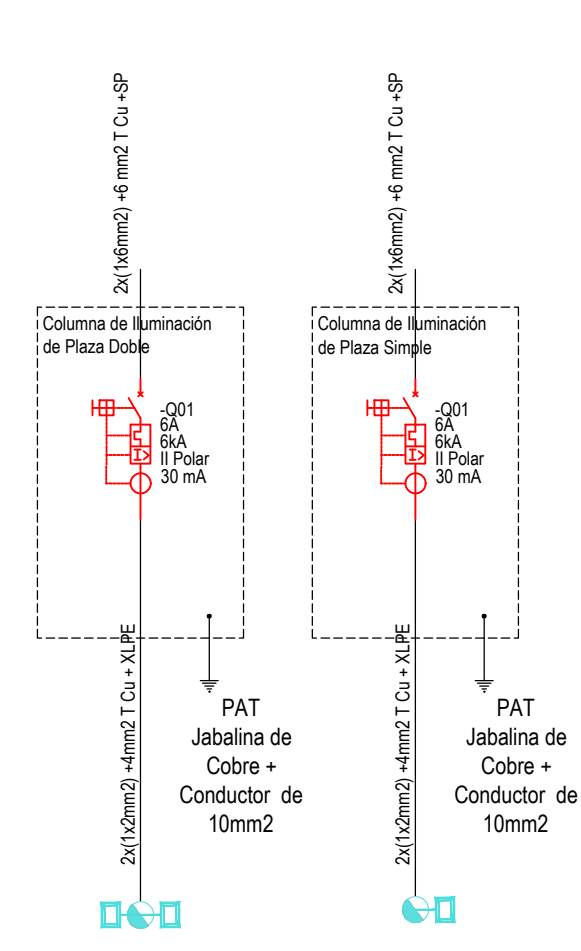


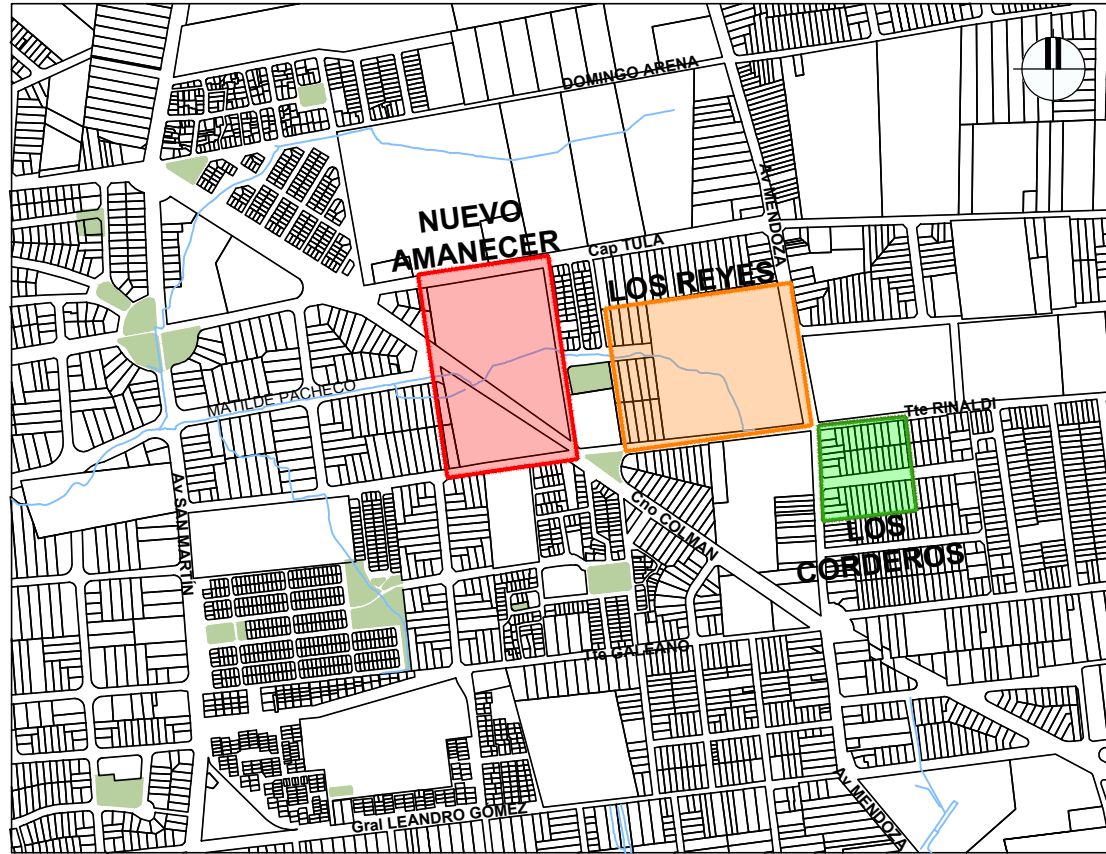
POTENCIA DE LÍNEA		1620 W	1050 W
DESCRIPCIÓN	DESCARGADOR	20 VALES + 12 PLAZA	18 VALES



POTENCIA DE LÍNEA		540 W	310 W	690 W
DESCRIPCIÓN	DESCARGADOR	14 PLAZA	8 PLAZA	18 PLAZA



## PLANTA DE UBICACIÓN GENERAL



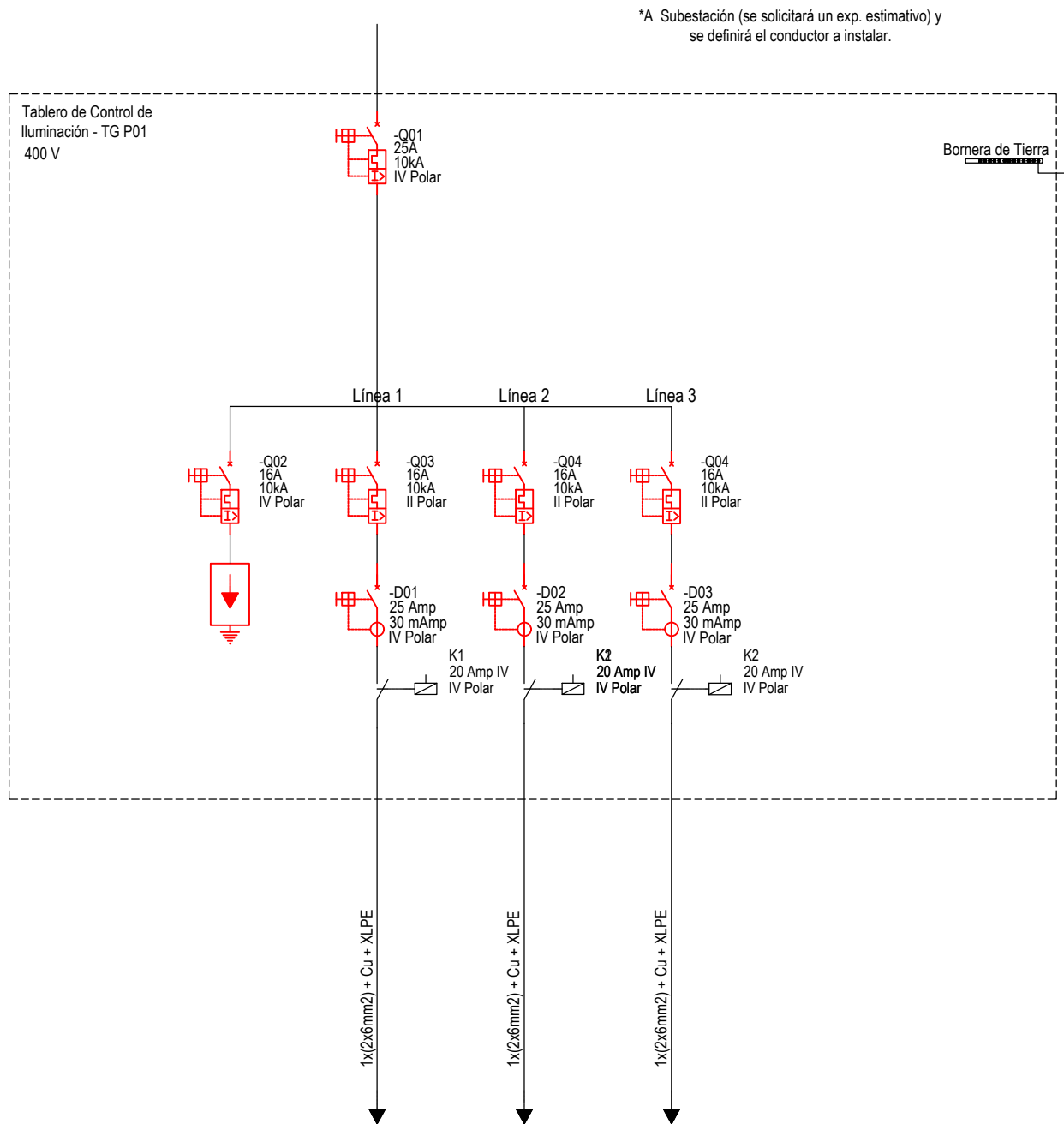
## PLANTA DE UBICACIÓN

### NOTAS:

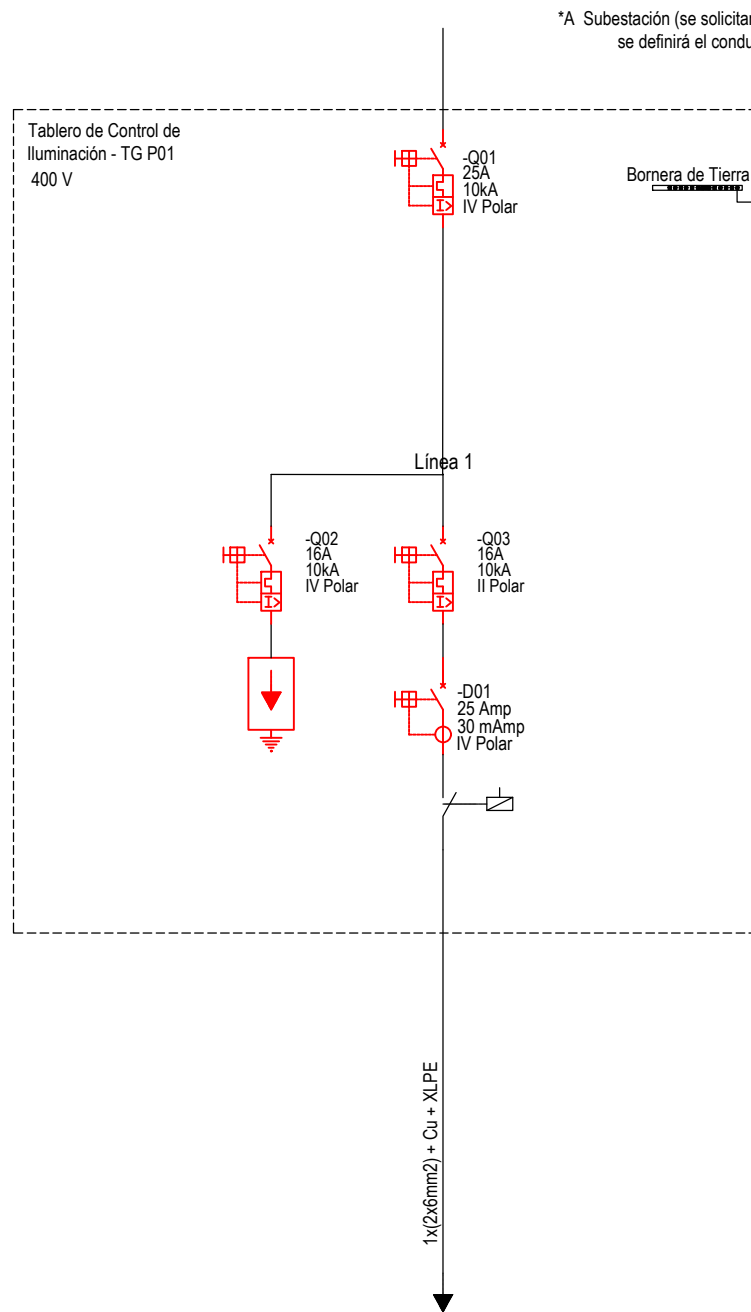
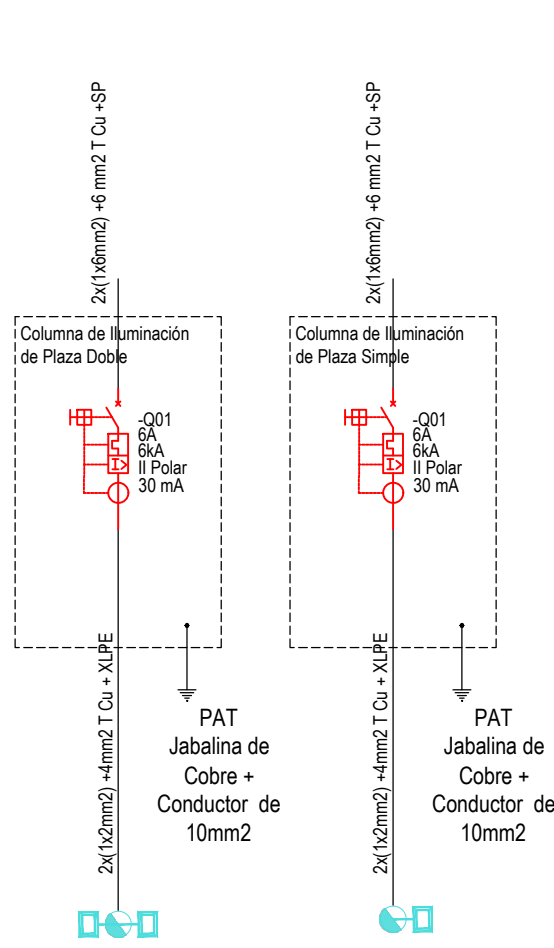
- LOS PUNTOS DE CONEXIÓN SON SUGERIDOS, QUEDAN A VERIFICACIÓN DE VIABILIDAD POR PARTE DE UTAP.
- LOS CRITERIOS PARA LA ELECCIÓN DE LUMINARIAS SERÁN LOS MISMOS DE LOS PROYECTOS DE **NUevo AMANECER** Y **LOS REYES** DENTRO DEL MARCO DE LOS PROYECTOS "MAS ILUMINACIÓN" Y "MONTEVIDEO SE ADELANTA".

### REFERENCIAS

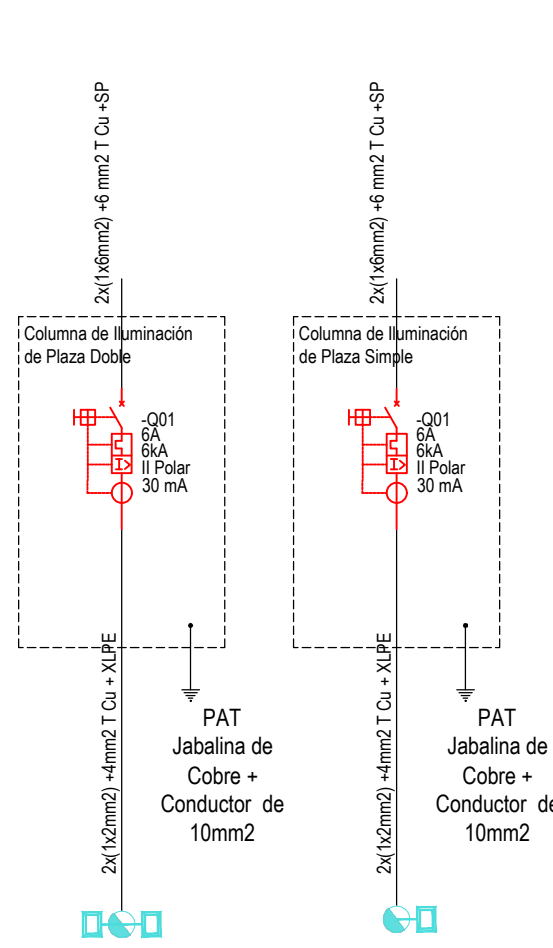
— — —	TENDIDO AÉREO EXISTENTE
— — —	TENDIDO AÉREO EXISTENTE A REUBICAR
— — —	TENDIDO AÉREO A INSTALAR
— — —	TENDIDO SUBTERRÁNEO A INSTALAR
●	LUMINARIA EXISTENTE - COLUMNA DE HORMIGÓN 6 m
●	LUMINARIA EXISTENTE - COLUMNA DE HORMIGÓN 6 m
●	COLUMNA A REUBICAR- COLUMNA DE HORMIGÓN 6 m
●	LUMINARIA A REUBICAR- COLUMNA DE HORMIGÓN 6 m
●	COLUMNA A INSTALAR- COLUMNA DE HORMIGÓN 6 m
●	LUMINARIA A INSTALAR - COLUMNA DE HORMIGÓN 6 m
●	COLUMNA A INSTALAR- COLUMNA DE HORMIGÓN 6 m
●	LUMINARIA A ELIMINAR
●	LUMINARIA DE PARQUE
●	LUMINARIA DE PARQUE DOBLE
SE	SUBESTACIÓN DE UTE
■	TABLERO



POTENCIA DE LÍNEA		190 W	152 W	380 W
DESCRIPCIÓN	DESCARGADOR	5 PLAZA	4 PLAZA	10 PLAZA



POTENCIA DE LÍNEA		190 W
DESCRIPCIÓN	DESCARGADOR	5 PLAZA



Nro.	FECHA:	PROY.	APROBADO	REVISIÓN
00	07/07/2023	MA	JV	EMISIÓN INICIAL
01	27/07/2023	MA	JV	EMISIÓN PARA REVISIÓN
02	22/09/2023	MA	JV	EMISIÓN PARA REVISIÓN

Ministerio de Vivienda y Ordenamiento Territorial

Programa Mejoramiento de Barrios

Coejecutor:

Plano:

**ALUMBRADO PÚBLICO PROYECTADO ESQUEMAS UNIFILARES**

Asentamiento: **NUevo AMANECER - LOS REYES - LOS CORDEROS**

Ubicación: **MONTEVIDEO**

Escala: **S/E**

Técnico: **Ing. SERGIO BORGES**

Firma:

Equipo Técnico: **CSI Ingenieros**

Nº Plano: **ALP09**

Fecha: **JULIO 2023**

Coordinador: **Ing. JOSÉ VALENA**

Firma:

NA-LR-ALP.dwg